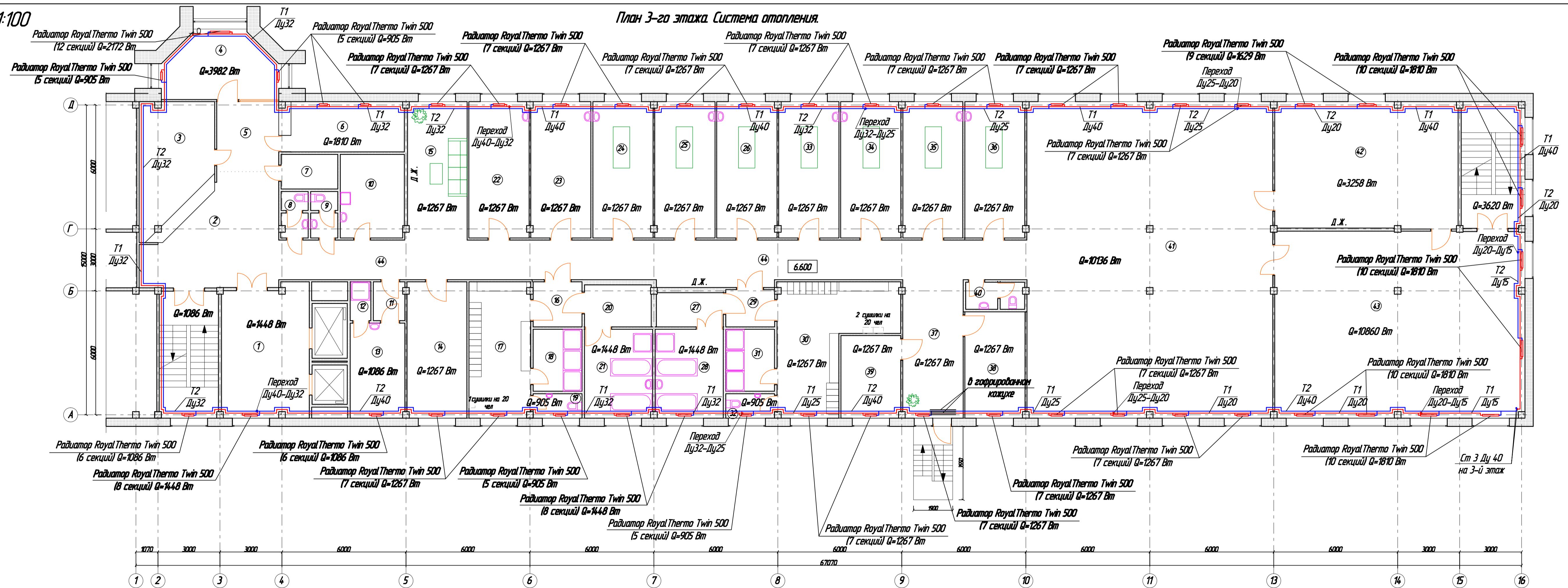


M 1:100

План 3-го этажа Система отопления



Экспликация помещений 3 этажа

№	Наименование помещения	Площ. м ²	Примеч.
1	Литерный зал	24,9	
2	Ресепшн	28,39	
3	Ресепшн	21,24	
4	Администрация	16,91	
5	Холл	11,38	
6	Гардероб	14,51	
7	Кладовая	4,60	
8	С/у	2,89	
9	С/у персонала	2,95	
10	Канцелярия	12,53	

11	Танцпол	2,88
12	Душевая	1,89
13	Помещение персонала	12,15
14	Кабинет менеджмента	19,00
15	Ресепшн	19,36
16	Танцпол	5,34
17	Рабочая М	19,15
18	Душевая	7,08
19	С/у	2,79
20	Кабинет менеджмента	7,19
21	Кабинет менеджмента	14,16
22	Каф. Арка	19,07

23	Каф. Арка	19,07
24	Массажная	19,07
25	Тренажерная	19,07
26	Тренажерная	19,07
27	Кабинет менеджмента	5,34
28	Кабинет менеджмента	14,16
29	Танцпол	4,21
30	Рабочая X	27,04
31	Душевая	7,08
32	С/у	2,79
33	Массажная	19,07
34	Массажная	19,07

35	Массажная	19,07
36	Массажная	19,07
37	Спальный зал	19,49
38	Кабинет менеджмента	14,95
39	Кабинет менеджмента	11,57
40	С/у	3,70
41	Тренажерный зал	19,15
42	Зал партерной гимнастики	54,22
43	Зал индивидуальной гимнастики	19,10
44	Коридор	71,71

Условные обозначения:

T2 Ду15

T1 Ду15

T2 Ду40

- трубопровод системы отопления, выполненный полипропиленовой трубой для отопления PN20 армированная AI, условным диаметром 15 мм, обратная линия.
- трубопровод системы отопления, выполненный полипропиленовой трубой для отопления PN20 армированная AI условным диаметром 15 мм, подающая линия.
- трубопровод системы отопления, проложенный в гофрированном кожухе, выполненный полипропиленовой трубой для отопления PN20 армированной AI, условным диаметром 40 мм, обратная линия.

Общие указания:

1. Отопительные приборы и трубопроводы отнесены от стен условно.
2. Разводку системы отопления выполнять полипропиленовой трубой фирмы PISA
3. Уклон трубопроводов принять 0.002 в сторону стояка.
4. Трубопроводы прокладываются открыто, вдоль ограждающих конструкций здания.
5. В местах пересечения трубопроводов с дверными проемами, полипропиленовую трубу проложить в канале полу в пространстве подэтажа пола. Трубопроводы проложить в гофрированном кожухе.
6. Соответствие условных диаметров труб наружным диаметрам полипропиленовых труб PISA: Ду15-Ш20х3,4 мм, Ду20-Ш 25х4,2 мм, Ду25-Ш 32х5,4 мм, Ду32-Ш 40х6,7 мм, Ду40-Ш 50х8,4 мм.

Данный чертеж не подлежит размещению или передаче другим организациям и лицам без письменного согласия ООО "Энергостройпроект"

Имя	Колуч.	Лист	№ док.	Подпись	Дата
План этажа Система отопления.					
ООО "Энергостройпроект" г. Владивосток					